



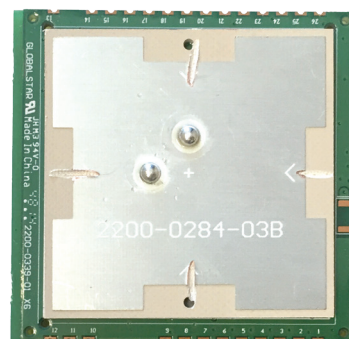
Globalstar STINGR

TRANSMISSOR SATELITAL COM RECEPTOR GPS INTEGRADO

CONECTADO A UMA DAS REDES SATELITAIS MAIS MODERNAS DO MUNDO

A **Globalstar** introduziu uma solução completa de rastreamento em um único módulo, que reduz drasticamente o esforço de projeto exigido para ajudar os clientes a construir dispositivos de comunicação satelital compactos e eficientes. Usando a rede de satélites da Globalstar, o **STINGR** permite que as informações sejam transmitidas de áreas muito além do alcance de uma cobertura confiável de celular ao redor do globo.

O **STINGR** é um módulo OEM de baixo custo que envia mensagens de dados unilaterais por meio da rede de satélites Globalstar. O módulo inclui um receptor GPS de alto desempenho, bem como um antena de duas bandas embutida, o que simplifica muito o esforço de comunicação integrante satelital em um dispositivo de rastreamento ou monitoramento. O **STINGR** é ideal para entregar aplicações remotas de detecção, rastreamento e monitoramento.



(Tamanho Real)



VANTAGENS E CARACTERÍSTICAS

- Antena GPS integrada
- Operação simples a bateria a partir de um suprimento único de 3,0 a 5,0 volts
- Conjunto de comando STX3 aprimorado
- Modos autônomos de rastreamento embutidos
- Aumenta a confiabilidade através de transmissões múltiplas
- Cobertura global
- Baixo consumo de energia
- Projeto de montagem em superfície discreto
- Uso versátil: o módulo pode ser integrado para uso em uma ampla gama de aplicações, incluindo tanques de gás liquefeito de petróleo (GLP), tanques de água, tubulações, eletricidade, medidores, carros, caminhões, botes e contêineres marítimos ou terrestres

ESPECIFICAÇÕES TÉCNICAS

TAMANHO	45.05 mm x 47.37 mm. Espessura total da placa com a antena é 6.91mm
CERTIFICAÇÕES	Certificação Modular FCC CFR Part 25 ISED CE Red ANATEL
TECNOLOGIA SATELITAL	Opera utilizando a Rede Satelital LEO Global da Globalstar. Acesse o site para visualizar o mapa de cobertura.

MODOS OPERACIONAIS

- MODO INATIVO**
VCC é aplicada à unidade, sem transmissões pendentes, sem atividade serial
- MODO ATIVO**
O STINGR fica ativo e respondendo à porta serial, mas não transmite
- MODO STANDBY**
O STINGR fica inativo entre as intermitências de transmissão, mas não transmite
- MODO DE TRANSMISSÃO**
O STINGR fica transmitindo um pacote de dados por RF (radiofrequência)

PARÂMETRO	CONDIÇÕES DE TESTE	MÍN.	PADRÃO	MÁX.	UNID.
Potência de saída do Transmissor	-40°C a +85°C, Vbatt = 3,7 volts, carga de 50 ohm	17,0	17,5	18,0	dB
Corrente de alimentação do modo de transmissão	-40°C a +85°C, Vbatt = 3,7 volts, carga de 50 ohm	425	470	550	mA
Corrente de alimentação do modo ativo	25°C, Vbatt = 3,7 volts		2,3	2,5	mA
Corrente de alimentação do modo standby	25°C, Vbatt = 3,7 volts		12	70	uA
Corrente de alimentação do modo inativo	25°C, Vbatt = 3,7 volts		8	65	uA
Corrente de alimentação do modo GPS standby	25°C, Vbatt = 3,7 volts	80	100	125	uA

Para mais informações visite Globalstar.com.br

Para mais informações sobre como as tecnologias avançadas de produto da Globalstar podem se tornar uma parte integral de sua solução wireless, visite-nos online em www.Globalstar.com. © 2021. Todos os direitos reservados.