

Atualização de Firmware através do Console Web Sat-Fi2

As atualizações de firmware do Sat-Fi2 podem ser feitas através do App do Sat-Fi2 ou através do Console Web. As instruções abaixo referem-se ao processo para atualizar o Firmware utilizando o Console Web do Sat-Fi2

Passo 1 – Download da Atualização de Firmware do Sat-Fi2

1. Para baixar a Atualização, exclua qualquer versão anterior de “update.zip” do Sat-Fi2 que estiver em sua pasta de download;
2. Em um computador com conexão Wi-Fi ativa, abra seu navegador web e acesse <https://www.globalstar.com/pt-br/products/voice-and-data/sat-fi2>.
3. Vá até a sessão de **Links e Downloads** e baixe a versão mais recente de Atualização de Firmware do Sat-Fi2 clicando em “Baixar Firmware”.
4. Salve a atualização em seu computador, não abra o programa diretamente.

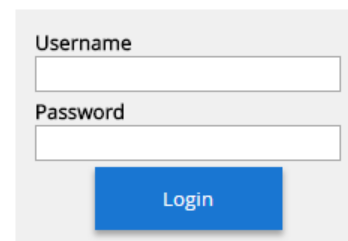
Passo 2 – Conecte-se à rede sem fio do Sat-Fi2

1. Em um laptop, ligue a conexão Wi-Fi e conecte à rede satfi2_numero (referente ao ICCID do dispositivo Sat-Fi2). **Exemplo: satfi2_004595**
2. Uma caixa de diálogo de rede Wi-Fi será aberta. No campo da senha de texto, insira a senha (a senha padrão é **satfi1234**).
3. Pressione Conectar.

Passo 3 - Acessar o Console Web do Sat-Fi2

1. Abra um navegador web;
2. Na barra de endereço, insira: <http://192.168.1.1:8080>
Nota: Pode também ser: 192.168.0.1:8080 e é possível que seja necessário desconectar seu cabo de Ethernet para acessar a unidade.
3. Uma tela de Login do Sat-Fi2 será exibida:
 - No campo Nome do Usuário, insira o Usuário Administrador (padrão é admin);
 - No campo da Senha, insira a senha (padrão é admin);
 - Selecione o botão Login.
4. A Tela de Administrador do Console do Sat-Fi2 será exibida.

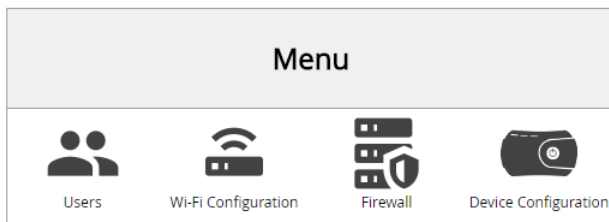
Login




The screenshot shows a login form with the following elements:

- A label "Username" above a text input field.
- A label "Password" above another text input field.
- A blue button labeled "Login" positioned below the password field.

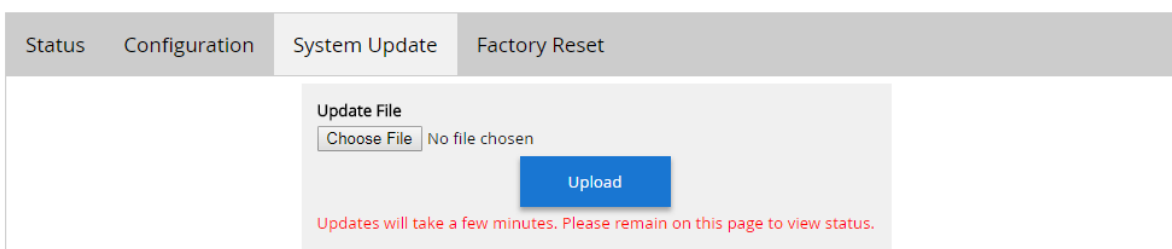
Admin Console



Passo 4 – Executar a atualização de Firmware

1. No Menu de Administrador do Console selecione:  Device Configuration
2. A tela de Configuração do Dispositivo será exibida, selecione a aba Atualização do Sistema;

< Device Configuration



3. Selecione o botão **Escolher Arquivo** e navegue até selecionar a atualização de firmware do Sat-Fi2 baixada no Passo 1 - Download da Atualização de Firmware do Sat-Fi2.
A atualização deve ser nomeada como "update.zip". Qualquer outro nome irá causar uma falha no processo de atualização.
4. Selecione o botão **Upload** para iniciar o processo de upload.

ATENÇÃO: Uma vez que o botão Upload foi selecionado, não desligue seu dispositivo Sat-Fi2 durante o processo de atualização. Isso pode causar danos tornando o equipamento inoperável.

5. Após o upload do firmware, o processo de atualização será iniciado;

System Update

Update processing...

6. Quando a atualização de firmware for completa, o Sat-Fi2 será reiniciado e você será desconectado da rede Wi-Fi do Sat-Fi2. A Atualização de Firmware está completa e pronta para ser utilizada.