



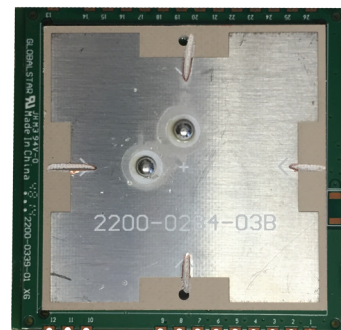
GLOBALSTAR STINGR

Receptor GPS com Transmissor Satelital Integrado

CONECTADO COM A REDE SATELITAL MAIS MODERNA DO MUNDO

A **Globalstar** introduziu uma solução completa de rastreamento em um único módulo, que reduz drasticamente o esforço de projeto exigido para ajudar os clientes a construir dispositivos de comunicação satelital compactos e eficientes. Usando uma rede de dados Simplex da **Globalstar**, o **STINGR** permite que as informações sejam transmitidas de áreas muito além do alcance de uma cobertura confiável de celular ao redor do globo.

O **STINGR** é um módulo simplex OEM de baixo custo que envia mensagens de dados unilaterais por meio de uma Rede Simplex da **Globalstar**. O módulo inclui um receptor GPS de alto desempenho, bem como uma antena de duas bandas embutida, o que simplifica muito o esforço de comunicação integrante satelital em um dispositivo de rastreamento ou monitoramento. O **STINGR** é ideal para entregar aplicações remotas de detecção, rastreamento e monitoramento.



(Tamanho Real)



VANTAGENS E CARACTERÍSTICAS

- Antena GPS e Simplex integrados
- Operação simples a bateria a partir de um suprimento único de 3,0 a 5,0 volts
- Conjunto de comando **STX3** aprimorado
- Modos autônomos de rastreamento embutidos
- Aumenta a confiabilidade através de transmissões múltiplas
- Cobertura global
- Baixo consumo de energia
- Projeto de montagem em superfície discreto
- Uso versátil: o módulo pode ser integrado para uso em uma ampla gama de aplicações, incluindo tanques de gás liquefeito de petróleo (GLP), tanques de água, tubulações, eletricidade, medidores, carros, caminhões, botes e contêineres marítimos ou terrestres

ESPECIFICAÇÕES TÉCNICAS

TAMANHO	1,77 pol. x 1,87 pol. (45,05 mm x 47,37 mm) A espessura geral da placa com a antena é de 0,25 pol. (6,3 mm)
CERTIFICAÇÃO	FCC CFR Part 25 Modular Certification Industry Canada, CE Tested
TECNOLOGIA	Opera pela Rede de Dados Simplex da Globalstar

MÓDULOS OPERACIONAIS

MODO INATIVO

VCC é aplicada à unidade, sem transmissões pendentes, sem atividade em série

MODO ATIVO

O **STX3** fica ativo e respondendo à porta serial, mas não transmite

MODO STANDBY

O **STX3** fica inativo entre as intermitências de transmissão, mas não transmite

MODO DE TRANSMISSÃO

A unidade fica transmitindo um pacote de dados por RF (radiofrequência)

PARÂMETRO	CONDIÇÕES DE TESTE	MÍN.	TIPO	MÁX.	UNID.
Potência de saída do Transmissor	-40 - 85 °C, Vbatt = 3,3 volts, carga de 50 ohm	17,0	17,5	18,0	dB
Corrente de alimentação do modo de transmissão	-40 - 85 °C, Vbatt = 3,3 volts, carga de 50 ohm	315	325	350	mA
Corrente de alimentação do modo ativo	25 °C, Vbatt = 3,3 volts		2,3	2,5	mA
Corrente de alimentação do modo standby	25 °C, Vbatt = 3,3 volts		12	50	uA
Corrente de alimentação do modo Inativo	25 °C, Vbatt = 3,3 volts		8	40	uA

Para mais informações sobre as comunicações simplex da **Globalstar**, visite Globalstar.com.br