

# SPOT GEN3<sup>®</sup>

QUICK START GUIDE

GUIDE DE DÉMARRAGE RAPIDE

GUÍA DE INICIO RÁPIDO

GUIA DE INÍCIO RÁPIDO

**THOUSANDS OF  
RESCUES MADE  
COUNTLESS  
LIVES TOUCHED**

## SERIAL NUMBER (ESN) AND AUTHORIZATION CODE

These codes are located inside the battery compartment of your SPOT Gen3. You will need these codes when setting up your account on [FindMeSPOT.com/Activate](https://FindMeSPOT.com/Activate).

## NUMERO DE SERIE (ESN) Y CÓDIGO DE AUTORIZACIÓN

Estos códigos se encuentran en el compartimiento de pilas de su SPOT Gen3. Necesitará estos códigos cuando cree una cuenta en [FindMeSPOT.com/Activate](https://FindMeSPOT.com/Activate).

## NUMERO DE SERIE ET CODE D'AUTORISATION

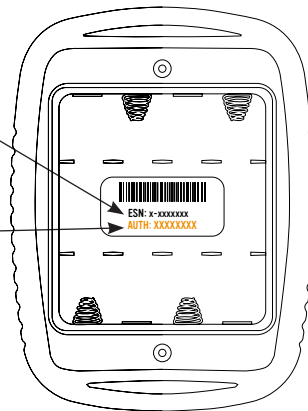
Ces codes se trouvent dans la boîte à pile de votre SPOT Gen3. Vous aurez besoin de ces codes pour établir votre compte sur [FindMeSPOT.com/Activate](https://FindMeSPOT.com/Activate).

## NÚMERO DE SÉRIE (ESN) E CÓDIGO DE AUTORIZAÇÃO

Esses números estão localizados no compartimento das pilhas de seu SPOT Gen3. Você precisa desses códigos para ativar sua conta [FindMeSPOT.com/Activate](https://FindMeSPOT.com/Activate).

ELECTRONIC SERIAL NUMBER  
(ESN) NUMÉRO DE SÉRIE  
ÉLECTRONIQUE (NSE) NÚMERO  
DE SERIE ELECTRÓNICO (ESN)  
NÚMERO DE SÉRIE ELETRÔNICO (ESN)

AUTHORIZATION CODE  
CODE D'AUTORISATION  
CÓDIGO DE  
AUTORIZACIÓN CÓDIGO  
DE AUTORIZAÇÃO



## IMPORTANT SPOT INFORMATION

Before you start, here are a few important things to remember to get maximum reliability from SPOT:

- ▶ **IMPORTANT:** YOUR SPOT REQUIRES AN ACTIVE SPOT SERVICE SUBSCRIPTION TO COMMUNICATE. SPOT GEN3 FEATURES, INCLUDING S.O.S., WILL NOT WORK WITHOUT FIRST ACTIVATING YOUR DEVICE. VISIT [FINDMESPOT.COM/ACTIVATE](https://findmespot.com/activate) TO GET STARTED.
- ▶ SPOT needs a clear view of the sky to obtain a GPS signal and provide the most accurate location information. It is not reliable indoors, in a cave, or in very dense woods. **Sunshine is more fun anyway!**
- ▶ Orienting SPOT so that the SPOT logo is facing up toward the sky will improve performance, as the antenna is located under the logo. **The coolest adventurers place SPOT on their backpacks.**
- ▶ Keep SPOT at least 12 inches away from other GPS devices. SPOT can interfere with the signal reception of aircraft navigation systems and other GPS devices.
- ▶ Take advantage of our 2½, 5, 10, 30, and 60 minute tracking options to track your progress at varying rates; learn more during activation.
- ▶ Before you head out, send a test Check In message to evaluate the operational conditions and ensure successful receipt of your message.

### TEST BEFORE EVERY ADVENTURE

**DEVICE CHECK:** With your SPOT Gen3 off, perform the LED/Button test.

<b>1</b>	Press & hold the TRACK button followed by the POWER button. Hold for approximately 3 seconds.	The HELP and S.O.S. LEDs should turn green.
<b>2</b>	Press the S.O.S. and HELP buttons at the same time.	All LEDs should turn red.
<b>3</b>	Press the CUSTOM MESSAGE and CHECK IN buttons at the same time.	All LEDs should turn green.

**NOTE:** Steps have to be performed within a few seconds of each other, or the test will timeout. You can start over if the test is not completed.

**CHECK IN:** Go outside where the SPOT has a clear view of the sky in all directions and send a Check In message.

### VERIFY RECEIPT OF YOUR MESSAGE:

- ▶ In My Account
- ▶ By your friends & family

## USING SPOT GEN3

This Quick Reference Guide is here to help you learn the many functions of your SPOT Gen3.



**POWER LIGHT** - Press the power button to turn SPOT on; LEDs will illuminate. Press and hold the power button until it blinks rapidly to turn SPOT off.

**GREEN** - Batteries are good.

**RED** - Change batteries as soon as possible.

## GPS

**GPS LIGHT** - Notifies you whether SPOT is able to see the GPS satellites and obtain your GPS location.

**GREEN** - The GPS light blinks green if SPOT sees the GPS satellites and is looking for / has found your GPS location.

**RED** - The GPS light blinks red if SPOT cannot see the GPS satellites and/or can't find your GPS location. (If the GPS light blinks red, you should move to a location with a clearer view of the sky.)

**MESSAGE SENDING LIGHT** - Notifies you whether or not your most recent message is being transmitted.



**GREEN** - The message light blinks green if SPOT is sending the most recent message. Message sending process is complete if light is green then stops blinking.

**RED** - The message light blinks red if SPOT is unable to transmit the most recent message. Message did not send successfully if light is red then stops blinking.

Enjoy the extended battery life of your SPOT Gen3. There are multiple options to powering your SPOT. For more details on battery usage, visit [FindMeSPOT.com/Gen3](https://findmespot.com/gen3).

### POWER OPTIONS

- ▶ 4 AAA Energizer® Ultimate Lithium 8x batteries (L92)
- ▶ 4 AAA Energizer® NiMH rechargeable batteries (NH12)
- ▶ Line Power with a 5v USB connection

## S.O.S.

### S.O.S.

Press and hold the button until the light blinks green. Sends a message every 5 minutes until cancelled. To cancel, press and hold button until the light blinks red. Activation of the S.O.S. button goes directly to the GEOS International Emergency Rescue Coordination Center and should only be used in critical, life threatening situations.

### HELP/SPOT S.O.V. (SAVE OUR VEHICLE)

Press and hold the button until the light blinks green. Sends a message every 5 minutes for 1 hour. To cancel, press and hold button until the light blinks red. This feature should be used in a non-life threatening situation, i.e. your car breaks down. However, SPOT S.O.V. services provided by Nation Safe Drivers are only available in the U.S., Puerto Rico, Washington, D.C. and Canada. Visit [FindMeSPOT.com/SPOTSOV](http://FindMeSPOT.com/SPOTSOV) to learn more.

### CHECK IN

Press and hold the button until the function light blinks green. To ensure delivery, leave active for 20 minutes. This activates a pre-programmed message along with your GPS location. To cancel unsent messages, simply press and hold the button until the light blinks red.

### CUSTOM MESSAGE

Press and hold the button until the function light blinks green. To ensure delivery, leave active for 20 minutes. This activates a custom message that you create and set up before leaving on your adventure. This message is sent to all your contacts with your GPS location. (Example: My bike ride was a success! I'm headed home.). To cancel unsent messages, simply press and hold the button until the light blinks red.

### TRACKING

Press and hold the button until the light blinks green. SPOT will send your tracks in near real time to your SPOT Shared Views. To cancel Tracking, simply press and hold the button until the light blinks red. With SPOT Gen3, you can change your Tracking intervals to 2½, 5, 10, 30, or 60 minutes. SPOT Gen3's built-in vibration sensor sends tracks only when you are moving, conserving battery life. Learn about the different Tracking intervals at [FindMeSPOT.com/Services](http://FindMeSPOT.com/Services) or upload your tracks to [SPOTAdventures.com](http://SPOTAdventures.com).

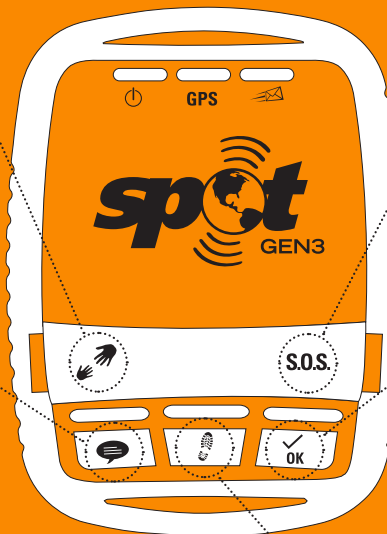


### HELP/SPOT S.O.V.

Request help from your friends and family at your GPS location. Or ask for help from professional assistance organizations.

### CUSTOM MESSAGE

Let contacts know where you are by sending a pre-programmed message with your GPS location.



### S.O.S.

In an emergency, send an S.O.S. with your GPS location to GEOS, who facilitates Search and Rescue.

### CHECK IN

Let contacts know where you are and that you're okay with a pre-programmed message.

### TRACK

Automatically send and save your location and allow contacts to track your progress using SPOT Mapping.

Download the complete SPOT Gen3 User Guide at [FindMeSPOT.com/Gen3](http://FindMeSPOT.com/Gen3).

For additional assistance, visit [FindMeSPOT.com/ContactUs](http://FindMeSPOT.com/ContactUs).

## INFORMATION IMPORTANTE DE SPOT

Avant de commencer, voici d'importantes remarques à retenir pour obtenir un fonctionnement optimal du dispositif SPOT:

**IMPORTANT :** UN ABONNEMENT VALIDE À UN FORFAIT SPOT EST REQUIS POUR PERMETTRE À VOTRE APPAREIL D'ÊTRE EN SERVICE. LES OPTIONS DU SPOT GEN3, INCLUANT LE SOS, NE SERONT PAS FONCTIONNELLES TANT QUE VOTRE APPAREIL N'AURA PAS ÉTÉ MIS EN SERVICE. VEUILLEZ VISITER [FINDMESPOT.COM/ACTIVATE](http://FINDMESPOT.COM/ACTIVATE) POUR DÉBUTER.

Le dispositif SPOT nécessite une vue non obstruée du ciel pour obtenir un signal GPS et fournir les coordonnées les plus précises possible. Il n'est pas fiable à l'intérieur, dans une caverne ou dans un bois très dense. De toute façon, le soleil c'est plus drôle!

Le fait de tenir le dispositif SPOT de manière à ce que le logo soit orienté vers le ciel améliore le

### FAITES UN ESSAI AVANT CHAQUE SORTIE DE PLEIN AIR

**DEVICE CHECK:** With your SPOT Gen3 off, perform the LED/Button test.

<b>1</b>	Appuyez et maintenez le bouton PROGRESSION suivi du bouton ALIMENTATION. Maintenez les deux pendant environ 3 secondes.	Les voyants AIDE et SOS devraient devenir de couleur verte.
<b>2</b>	Appuyez sur les boutons SOS et AIDE en même temps.	Tous les voyants devraient virer au rouge.
<b>3</b>	Appuyez sur les boutons MESSAGE PERSONNALISÉ et CONTRÔLE en même temps.	Tous les voyants devraient virer au vert.

**NOTE:** Les étapes doivent être exécutées en quelques seconds entre chacune d'elles ou l'essai échouera faute de temps. Vous pouvez recommencer lorsque l'essai n'est pas complété.

**CONTRÔLE:** Sortez à l'extérieur où le SPOT disposera d'une vue complètement dégagée dans toutes les directions et faites l'envoi d'un message de contrôle.

fonctionnement du dispositif, car l'antenne se situe sous le logo. SPOT, le meilleur ami des aventuriers.

Maintenir l'appareil SPOT à au moins 30 cm d'un autre dispositif GPS. Le dispositif SPOT peut brouiller la réception des signaux de systèmes de navigation d'un avion et d'autres dispositifs GPS.

Tirez pleinement avantage des options de suivi de progression à des rythmes variant de 2 ½, 5, 10, 30 et 60 minutes pour suivre le chemin parcouru; apprenez-en davantage durant le processus de mise en service.

Avant votre départ, envoyez un message de Contrôle test pour évaluer les conditions de fonctionnement et vous assurer de la bonne réception de votre message.

### VÉRIFIEZ LA CONFIRMATION DE RÉCEPTION DE VOTRE DE VOTRE MESSAGE :

- ▶ In My Account
- ▶ By your friends & family

## UTILISATION DU DISPOSITIF SPOT GEN3

Le présent Guide de Référence Rapide a pour but de vous aider à comprendre les nombreuses fonctions de votre dispositif SPOT Gen3.



**ALLUMER** — Appuyez sur le bouton d'alimentation pour allumer le dispositif SPOT; le LED s'éclairera. Enfoncez le bouton d'alimentation jusqu'à ce qu'il clignote rapidement pour éteindre le dispositif SPOT.

**VERT** – Les piles sont chargées.

**ROUGE** – Changer les piles le plus tôt possible.

**VOYANT GPS** — Vous avertit si le dispositif SPOT peut voir les satellites du GPS et obtenir votre position GPS.

**VERT** – La lumière GPS clignote en vert si le dispositif SPOT voit les satellites du GPS et cherche ou à trouvé votre position GPS.

**ROUGE** – La lumière GPS clignote en rouge si le dispositif SPOT ne peut pas voir les satellites du GPS et/ou ne peut pas trouver votre position GPS. (Si la lumière GPS clignote en rouge, vous devez vous déplacer vers un endroit où la vue du ciel est plus claire).

**VOYANT ENVOI D'UN MESSAGE EN COURS** – Vous prévient si votre plus récent message a bien été transmis ou non.

**VERT** – Le voyant du message clignote de couleur verte lorsque SPOT transmet le plus récent message. L'envoi du message est complété lorsque le voyant vert cesse de clignoter.

**ROUGE** – Le voyant du message clignote de couleur rouge lorsque SPOT est incapable d'expédier le plus récent message. L'envoi du message n'a pas été complété avec succès lorsque le voyant rouge cesse de clignoter.



Profitez de l'autonomie prolongée de votre dispositif SPOT Gen3. Il existe plusieurs options pour alimenter votre dispositif SPOT. Pour plus de détails sur l'utilisation de la batterie, consultez [FindMeSPOT.com](http://FindMeSPOT.com).

### OPTIONS D'ALIMENTATION

- ▶ 4 AAA Energizer® Ultimate Lithium 8x piles (L92)
- ▶ 4 AAA Energizer® NiMH piles rechargeables (NH12)
- ▶ Alimentation Secteur avec une connexion USB 5v

## S.O.S.

**S.O.S.** - Enfoncez la touche jusqu'à ce qu'elle clignote en vert. Envoie un message toutes les 5 minutes jusqu'à annulation. Pour annuler, enfoncez la touche jusqu'à ce qu'elle clignote en rouge. L'activation de la touche S.O.S. contacte directement GEOS International Emergency Rescue Coordination Center et ne doit être utilisée qu'en situation dangereuse et critique.



**DEMANDE D'AIDE/SPOT S.O.V. (SAUVONS NOTRE VÉHICULE)** - Enfoncez la touche jusqu'à ce qu'elle clignote en vert. Envoie un message toutes les 5 minutes pendant 1 heure. Pour annuler, enfoncez la touche jusqu'à ce qu'elle clignote en rouge. Cette fonctionnalité doit être utilisée dans une situation non dangereuse, comme par exemple une panne de voiture. Cependant, les services SPOT S.O.V. fournis par Nation Safe Drivers sont seulement disponibles aux États-Unis, Puerto Rico, Washington D.C. et au Canada. Visitez [FindMeSPOT.com/SPOTSOV](http://FindMeSPOT.com/SPOTSOV) pour en apprendre davantage.



**CONTRÔLE** - Enfoncez la touche jusqu'à ce qu'elle clignote en vert. Pour garantir l'envoi, maintenir le dispositif actif pendant 20 minutes. Ceci active un message préprogrammé accompagné de votre position GPS. Pour annuler des messages non envoyés, enfoncez simplement la touche jusqu'à ce qu'elle clignote en rouge.



**MESSAGE PERSONNALISÉ** - Enfoncez la touche jusqu'à ce qu'elle clignote en vert. Pour garantir l'envoi, maintenir le dispositif actif pendant 20 minutes. Ceci active un message personnalisé que vous créez et activez avant votre départ. Ce message est envoyé à tous vos contacts avec votre position GPS. (Exemple: Ma promenade à vélo a été un succès ! Je rentre). Pour annuler des messages non envoyés, enfoncez simplement la touche jusqu'à ce qu'elle clignote en rouge.



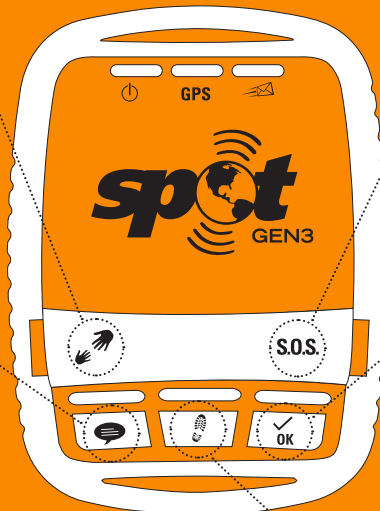
**PROGRESSION** - Enfoncez la touche jusqu'à ce qu'elle clignote en vert. SPOT envoie votre cheminement presque en temps réel sur votre Vues partagées SPOT. Pour annuler la fonctionnalité Progression, enfoncez simplement la touche jusqu'à ce qu'elle clignote en rouge. Avec le SPOT GEN3, vous pouvez modifier vos intervalles de progression à 2 ½, 5, 10, 30 et 60 minutes. Le capteur de vibrations intégré du dispositif SPOT Gen3 envoie des cheminements seulement quand vous vous déplacez, préservant ainsi la durée des piles. Pour en apprendre davantage au sujet des différents intervalles de progression, visitez [FindMeSPOT.com/Services](http://FindMeSPOT.com/Services) ou téléversez vos données à [SPOTAdventures.com](http://SPOTAdventures.com).

## DEMANDE D'AIDE / SPOT S.O.V.

Demandez l'aide de vos amis et de votre famille à votre position GPS. Ou demandez l'aide d'organismes d'assistance professionnels.

## MESSAGE PERSONNALISÉ

Faites savoir à vos contacts où vous vous trouvez en envoyant un message préprogrammé avec votre position GPS.



## S.O.S.

En cas d'urgence, envoyez un S.O.S. avec votre position GPS à GEOS, qui facilite la recherche et le sauvetage.

## CONTRÔLE

Faites savoir à vos contacts où vous vous trouvez et que vous êtes sain et sauf grâce à un message préprogrammé.

## PROGRESSION

Envoyez et sauvegardez automatiquement votre position, et permettez à vos contacts de suivre votre progression grâce à Cartographie SPOT.

Pour télécharger le guide d'utilisateur du SPOT Gen3 et pour obtenir de l'aide supplémentaire, visitez [FindMeSPOT.com](http://FindMeSPOT.com).

Pour une assistance supplémentaire, visitez [FindMeSPOT.com/ContactUs](http://FindMeSPOT.com/ContactUs).

## INFORMACIÓN IMPORTANTE DE SPOT

Antes de empezar, tiene que recordar algunas cosas importantes para obtener la máxima fiabilidad de su SPOT:

- ▶ **IMPORTANTE:** SU SPOT REQUIERE UNA SUSCRIPCIÓN DE SERVICIO ACTIVO PARA COMUNICAR. LAS FUNCIONES DEL SPOT GEN3, INCLUYENDO S.O.S., NO FUNCIONARÁN ANTES DE LA ACTIVACIÓN DE SU DISPOSITIVO. VISITE [FINDMESPOT.COM/ACTIVATE](https://findmespot.com/activate) PARA COMENZAR.
- ▶ SPOT necesita una vista no obstruida del cielo para obtener una señal GPS y ofrecer información precisa sobre su ubicación. No es fiable en espacios cerrados, en cuevas o bosques frondosos. **¡Al aire libre siempre mejor!**
- ▶ Para un rendimiento óptimo debe orientar su SPOT de forma que el logo SPOT este mirando hacia el cielo, ya que la antena esta ubicada debajo del logo. **Los aventureros mas intrépidos colocan SPOT en sus mochilas.**
- ▶ Mantenga una distancia mínima de 12 pulgadas (30.48cm) entre el SPOT y otros dispositivos GPS. SPOT puede interferir con la recepción de señal de sistemas de navegación aérea y de otros aparatos GPS.
- ▶ Beneficiese de las nuevas opciones de rastreo en 2 1/2, 5, 10, 30 o 60 minutos para dar seguimiento en sus rutas; puede obtener mas información durante la activación.
- ▶ Antes de salir, haga una prueba enviando un mensaje Check In para evaluar las condiciones operacionales y asegurarse que su mensaje ha sido recibido con éxito.

### PRUEBA ANTES DE CADA AVENTURA

**VALIDACIÓN DEL DISPOSITIVO:** Con su SPOT Gen3 apagado, realice la prueba de LED/Botón.

<b>1</b>	Mantenga presionado el botón RASTREO seguido del botón ENERGÍA. Mantener durante aproximadamente 3 segundos.	Los LEDs de AYUDA y S.O.S. deberían cambiar a verde.
<b>2</b>	Presione los botones S.O.S. y AYUDA al mismo tiempo.	Todos los LEDs deben ponerse rojos.
<b>3</b>	Presione los botones MENSAJE PERSONALIZADO y CHECK IN al mismo tiempo.	Todos los LEDs deben ponerse verdes.

**NOTA:** Los pasos deben realizarse con pocos segundos de diferencia o la prueba puede expirar. Puede volver a empezar si no se completa la prueba.

**CHECK IN:** Vaya afuera donde el SPOT tenga una vista clara del cielo en todas las direcciones y envíe un mensaje de Check In.

### VERIFIQUE EL RECIBIDO DE SU MENSAJE :

- ▶ En Mi Cuenta
- ▶ Por sus amigos y familia

## USANDO SPOT GEN3

Esta Guía de Referencia Rápida le ayudará a conocer las diversas funciones de su SPOT Gen3.



**LUZ DE ENCENDIDO** — Pulse el botón de encendido para poner en marcha su SPOT; Los LEDs se encenderán. Pulse y mantenga el botón de encendido hasta que parpadee rápidamente para apagar el SPOT.

**VERDE** – Las baterías están bien.

**ROJO** – Cambie las baterías lo antes posible.

**LUZ GPS** — Le indica si el SPOT es capaz de ver los satélites GPS y así obtener su ubicación GPS.

**VERDE** – La luz del GPS parpadea verde si SPOT ve los satélites GPS y esta buscando / ha encontrado su ubicación GPS.

**ROJO** – La luz del GPS parpadea rojo si SPOT no puede ver los satélites GPS y/o no puede encontrar su ubicación GPS. (Si el led GPS parpadea en rojo, debería moverse a un lugar con una vista clara hacia el cielo)

## GPS

**LUZ DE ENVÍO DE MENSAJE** — Le indica si su mensaje más reciente se transmite o no.

**VERDE** – La luz de mensaje parpadea en verde si SPOT envía el mensaje más reciente. El proceso de envío de mensajes se completa si la luz está en verde y luego deja de parpadear.

**ROJO** – La luz de mensaje parpadea en rojo si SPOT no puede transmitir el mensaje más reciente. El mensaje no se envió correctamente si la luz está en rojo y deja de parpadear.



Disfrute del mayor rendimiento de la batería en su SPOT Gen3. Hay varias opciones para alimentar su SPOT. Para mas detalles sobre el uso de las baterías visite [FindMeSPOT.com](https://findmespot.com).

### OPCIONES DE ALIMENTACION

- ▶ 4 AAA Energizer® Ultimate Lithium 8 x baterías (L92)
- ▶ 4 AAA Energizer® NiMH baterías recargables (NH12)
- ▶ Conexión USB con cable de5v (para alimentación)

## S.O.S.



### S.O.S.

Pulse y mantenga el botón SOS hasta que comience a parpadear el led en verde, los mensajes se enviarán cada 5 minutos hasta que se cancele. Para cancelar, pulse y mantenga pulsado el botón hasta el led parpadee en rojo. La activación del botón S.O.S. ira directamente a GEOS, Centro Internacional de Coordinación de Rescate de Emergencia y solo se deberá usar en situaciones críticas, en las que su vida este en peligro.

### AYUDA

Pulse y mantenga el botón hasta que comience a parpadear el led en verde, enviara un mensaje cada 5 minutos durante una hora. Para cancelar, pulse y mantenga el botón hasta que el led parpadee en rojo. Esta función se debe usar en situaciones que no sean críticas (ej. Se le avería el coche).

### CHECK IN

Pulse y mantenga el botón hasta que el led de esta función parpadee verde. Para garantizar su envío, manténgalo activo durante 20 minutos. Esto activara el mensaje predeterminado junto a su ubicación GPS. Para cancelar los mensajes no enviados, simplemente pulse y mantenga el botón hasta que parpadee rojo.



### MENSAJE PERSONALIZADO

Pulse y mantenga el botón hasta que el led de esta función parpadee verde. Para garantizar su envío, manténgalo activo durante 20 minutos. Esto activara el mensaje predeterminado que Usted creo antes de iniciar su aventura. Este mensaje es enviado a todos sus contactos junto a su ubicación GPS (Ej.: !Mi viaje en bici fue un éxito! Ya estoy de vuelta a casa). Para cancelar los mensajes no enviados, simplemente pulse y mantenga el botón hasta que parpadee rojo.



### SEGUIMIENTO

Pulse y mantenga el botón hasta que parpadee el led en verde. SPOT enviara su ruta en tiempo real a su pagina compartida Vista Compartida SPOT. Para cancelar el seguimiento, simplemente pulse y mantenga el botón hasta que parpadee rojo. Con el SPOT Gen3 podrá variar su frecuencia de seguimiento a 2½, 5, 10, 30, o 60 minutos. El sensor de vibración integrado en el SPOT Gen3 envía sus rutas solo cuando se esta moviendo, conservando la batería. Para conocer mas sobre los diferentes intervalos de Seguimiento dirijase a [FindMeSPOT.com/Gen3](http://FindMeSPOT.com/Gen3) y cueogue sus rutas en [SPOTAdventures.com](http://SPOTAdventures.com).



### AYUDA

Solicite ayuda a su familia y amigos desde su ubicación GPS.

### MENSAJE PERSONALIZADO

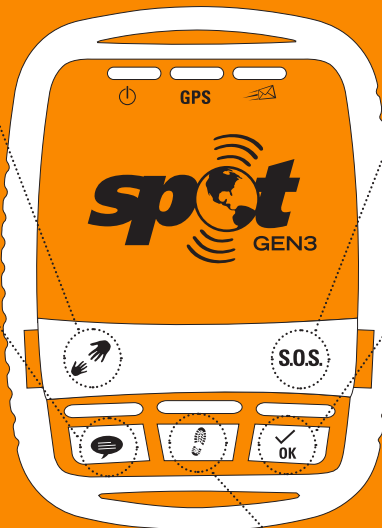
Haga saber a contactos donde se encuentra y que esta bien, enviando un mensaje predeterminado con su ubicación GPS.

### S.O.S.

En caso de emergencia, envíe a GEOS un mensaje S.O.S. con su ubicación GPS, ellos se encargaran de la Búsqueda y Rescate.

### CHECK IN

Haga saber a sus contactos donde se encuentra y que esta bien con un mensaje predeterminado.



### SEGUIMIENTO

Envíe y guarde su ubicación de forma automática y permita que sus contactos puedan seguir sus pasos usando el Mapeo SPOT.

Descargue el Guía de Usuario completo de SPOT Gen3 a través de [FindMeSPOT.com/Gen3](http://FindMeSPOT.com/Gen3).

Para soporte adicional, acceda a [FindMeSPOT.com/ContactUs](http://FindMeSPOT.com/ContactUs).



## INFORMAÇÕES IMPORTANTES SPOT

Antes de começar, aqui vão algumas informações importantes para lembrar e obter o máximo de seu SPOT:

▶ **IMPORTANTE:** VOCÊ PRECISA CONTRATAR UM PLANO DE SERVIÇO PARA ATIVAR SEU SPOT. AS FUNÇÕES DO SEU SPOT, INCLUINDO S.O.S., NÃO IRÃO FUNCIONAR ANTES DESSA ATIVAÇÃO. ACESSE [FINDMESPOT.COM/ACTIVATE](https://findmespot.com/activate) PARA REALIZAR ESSE PROCESSO.

▶ O SPOT precisa de uma área com abertura para o céu para obter o sinal GPS e enviar as informações mais precisas de localização. Não funcionará na maneira correta em locais fechados, cavernas, florestas densas. À luz do sol é sempre mais divertida!

▶ Mantendo o SPOT com o logo SPOT virado para cima, apontando para o céu, o equipamento terá uma performance mais eficaz, pois a antena é localizada abaixo do logo SPOT. Os Aventureiros mais legais deixam seus SPOTs presos nas mochilas.

▶ Mantenha o SPOT afastado, no mínimo, 30,5cm de outros dispositivos GPS. O SPOT pode interferir na recepção de sinal de sistemas de navegação aérea e outros dispositivos GPS.

▶ Aproveite nossas novas opções de rastreamento em intervalos de 2 1/2, 5, 10, 30 ou 60 minutos, para monitorar suas aventuras em diferentes frequências; saiba mais na Ativação.

▶ Antes de sair para uma viagem, envie uma mensagem Check In de teste para conferir se as condições operacionais estão em pleno funcionamento, e assegure o recebimento de sua mensagem.

### TESTE ANTES DE CADA AVENTURA

**CHECAGEM DO DISPOSITIVO:** Com seu SPOT Gen3 desligado, realize o teste de botões/LEDs.

1	Pressione e segure o botão RASTREIO seguido pelo botão ENERGIA. Segure por aproximadamente 3 segundos.	Os LEDs AJUDA e S.O.S. devem ficar verdes.
2	Pressione os botões S.O.S. e AJUDA ao mesmo tempo.	Todos LEDs devem ficar vermelhos.
3	Pressione os botões MENSAGEM PERSONALIZADA e CHECK IN ao mesmo tempo.	Todos LEDs devem ficar verdes.

**NOTA:** Os passos precisam ser executados dentro de poucos segundos entre um e outro, ou o teste irá expirar. Você pode começar novamente se o teste não for completado.

**CHECK IN:** Encaminhe-se para uma área externa onde o SPOT tenha uma vista clara do céu em todas as direções e envie uma mensagem de Check In.

### VERIFIQUE O RECEBIMENTO DA SUA MENSAGEM:

- ▶ Na Minha Conta
- ▶ Através dos seus amigos e familiares

## USANDO O SPOT GEN3

Esse Guia do Usuário serve para te ajudar a entender as diversas funções do seu SPOT Gen3.



**LUZ AO LIGAR** – Pressione o botão power para ligar seu SPOT; o LED acenderá. Pressione e segure o botão power até que pisque rapidamente para desligá-lo.

**VERDE** – Baterias estão ok.

**VERMELHO** – Baterias precisam ser substituídas o quanto antes.

**LUZ GPS** – Informa quando o SPOT tem visibilidade dos satélites, para obter sua localização GPS.

**VERDE** – A luz GPS piscará em verde se o SPOT tiver visibilidade dos satélites GPS e estiver procurando/encontrar sua localização GPS.

**VERMELHO** – A luz GPS piscará em vermelho se o SPOT não tiver visibilidade dos satélites/não puder encontrar sua localização GPS (nesse caso, você deve procurar uma área com maior visibilidade para o céu).

**LUZ DE ENVIO DE MENSAGEM** – Notifica se a sua mensagem mais recente está sendo enviada ou não.



**VERDE** – A luz de mensagem piscará em verde se o SPOT estiver enviando a sua mensagem mais recente. O processo de envio está completo se a luz estiver verde e então parar de piscar.

**VERMELHO** – A luz de mensagem piscará em vermelho se o SPOT for incapaz de transmitir a mensagem mais recente. A mensagem não terá sido entregue se a luz estiver vermelha e então parar de piscar.

Aproveite a vida útil estendida de sua bateria do SPOT Gen3. Há diversas opções de energia (baterias) para seu SPOT. Para mais detalhes no uso de baterias, acesse [FindMeSPOT.com](https://findmespot.com).

### OPÇÕES DE ENERGIA

- ▶ 4 AAA Energizer® Ultimate Lithium 8x batteries (L92)
- ▶ 4 AAA Energizer® NiMH rechargeable batteries (NH12)
- ▶ Cabo USB de energia 5v

## S.O.S.



### S.O.S.

Pressione e segure o botão até que a luz pisque em verde. O SPOT enviará uma mensagem a cada 5 minutos, até que você cancele o pedido de S.O.S. Para cancelar, pressione e segure o botão até que a luz pisque em vermelho. A ativação do S.O.S. vai diretamente para a Central GEOS de Emergência e Resgate Internacional, e só deve ser usado em casos críticos, situações onde há risco de vida

### AJUDA

Pressione e segure o botão até que a luz pisque em verde. O SPOT enviará mensagens a cada 5 minutos, durante uma hora. Para cancelar, pressione e segure o botão até que a luz pisque em vermelho. Essa função deve ser utilizada em situações em que não haja risco de vida, como um carro enguiçado.

### CHECK IN

Pressione e segure o botão até que a luz da função pisque em verde. Para assegurar que a mensagem foi enviada, deixe ativo por 20 minutos. Uma mensagem pré-programada será enviada, juntamente com sua localização GPS. Para cancelar o envio de mensagens não enviadas, pressione e segure o botão até que a luz pisque em vermelho.

### MENSAGEM PERSONALIZADA

Pressione e segure o botão até que a luz da função pisque em verde. Para assegurar o envio, deixe a função ativa por 20 min. Essa função enviará uma mensagem personalizada que você criou e editou antes de começar a aventura. A mensagem será enviada para todos os seus contatos com sua localização GPS (Ex: Meu passeio foi um sucesso! Estou voltando pra casa!). Para cancelar o envio de mensagens não enviadas, pressione e segure o botão até que a luz pisque em vermelho.

### RASTREAMENTO

Pressione e segure o botão até que a luz pisque em verde. O SPOT enviará suas coordenadas quase em tempo real para sua Visão Compartilhada SPOT. Para cancelar o rastreamento, pressione e segure o botão até que a luz pisque em vermelho. Com o SPOT Gen3 você pode definir o intervalo de rastreamento em 2 1/2, 5, 10, 30 ou 60 minutos. O Sensor de vibração imbutido do SPOT Gen3 envia sua localização sempre que você estiver em movimento, preservando a bateria. Saiba mais sobre os diferentes intervalos de rastreamento em [FindMeSPOT.com/Gen3](https://www.findmespot.com/gen3) e compartilhe suas aventuras em [SPOTAdventures.com](https://www.spotadventures.com).

### AJUDA

Peça ajuda a seus amigos e familiares a partir de sua localização GPS.

### MENSAGEM PERSONALIZADA

Deixe que seus contatos saibam onde você está, enviando uma mensagem pré-programada por você, e sua localização GPS.

### S.O.S.

Numa emergência, envie um S.O.S. com sua localização GPS para o GEOS, que facilitará sua Busca e Resgate.

### CHECK IN

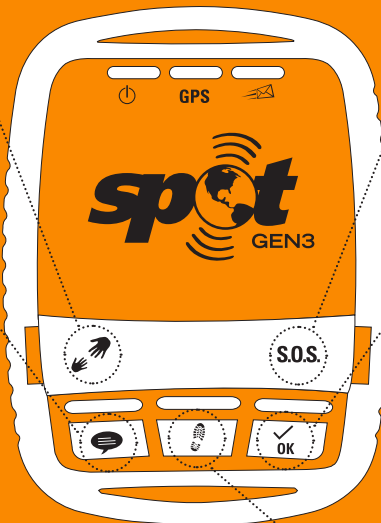
Diga a seus contatos onde você está e que você está bem numa mensagem pré-programada.

### RASTREAMENTO

Automaticamente registra e envia sua localização, além de compartilhar com seus contatos o mapa de sua aventura no Mapeamento SPOT.

Baixe o Guia de Usuário completo do SPOT Gen3 em [FindMeSPOT.com/Gen3](https://www.findmespot.com/gen3).

Para maiores informações, acesse [FindMeSPOT.com/ContactUs](https://www.findmespot.com/contactus).





To get a complete understanding of your device, download the complete SPOT Gen3 User Guide at [FindMeSPOT.com/Gen3](https://FindMeSPOT.com/Gen3).

Pour avoir une compréhension complète de votre appareil, télécharger le guide de l'utilisateur SPOT Gen3 complet sur [FindMeSPOT.com/Gen3](https://FindMeSPOT.com/Gen3).

Para obtener un conocimiento detallado de su aparato, descargue el Guía de Usuario completo de SPOT Gen3 en [FindMeSPOT.com/Gen3](https://FindMeSPOT.com/Gen3).

Para obter um entendimento completo de seu dispositivo, faça o download do Guia do Usuário completo do SPOT Gen3 em [FindMeSPOT.com/Gen3](https://FindMeSPOT.com/Gen3).



9100-0400-01

The official language of this SPOT Gen3 Quick Start Guide is English. The translations are provided for your convenience only. In the case of any contradictions between a translation and the English version, the English version shall take precedence.